

## Výpis z historie vozidla

## Informace o kuponu AUTOTRACER

Číslo kuponu pro opakovaný vstup:

Datum aktivace kuponu:

22. 07. 2021 16:49:35

Platnost do:

21. 08. 2021 23:59:59

Tento výpis byl vytvořen dotazem do systému AUTOTRACER, který provozuje Cebia, spol. s r.o. dle platných Všeobecných podmínek pro používání systému AUTOTRACER. Poskytnuté informace je uživatel oprávněn v celém rozsahu využívat pouze pro vlastní potřebu. Jejich další šíření či upravování bez souhlasu provozovatele je zakázáno.

## 1. Základní údaje o vozidle



VIN

TMBEJ6NJ8FZ007077

✓ kontrolní číslice je v pořádku

Tovární značka  
ŠKODAModel  
FABIATyp karoserie  
hatchbackDruh vozidla  
osobníVýkon  
66 kWObjem  
1422 ccmDatum výroby  
15. 10. 2014Datum 1. registrace  
17. 01. 2015

⚠ VAROVÁNÍ: Poškození nalezeno!

## 2. Kontrola najetých kilometrů

Přehled vývoje stavu tachometru vozidla obsahuje hodnoty získané z dostupných informačních systémů spolupracujících partnerů. Podle vývoje stavu tachometru v čase můžete sami posoudit, zda existuje podezření na manipulaci se stavem tachometru či nikoliv.



# Výpis záznamů tachometru

Datum	Stav tachometru	Poznámka
01/2015	0 km	Rok výroby/1. registrace
05/2016	15 000 km	
09/2016	15 000 km	
01/2017	18 000 km	
04/2017	20 000 km	
06/2017	23 000 km	
08/2017	23 000 km	
09/2017	23 000 km	
11/2017	23 500 km	
04/2018	32 000 km	
05/2018	34 000 km	
08/2018	53 000 km	
09/2018	59 500 km	
10/2018	64 000 km	
11/2018	67 500 km	
12/2018	68 500 km	
02/2019	80 000 km	
07/2019	100 500 km	
08/2019	100 500 km	
02/2020	122 500 km	
01/2021	165 500 km	
03/2021	166 000 km	
04/2021	166 000 km	
05/2021	166 000 km	

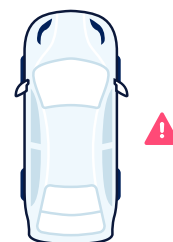
### 3. Kontrola poškození

#### Poškození nalezeno

V databázích poškozených vozů z více než 15 zemí čítající 195 milionů záznamů škodních událostí **byl nalezen** jeden či více záznamů o poškození prověřovaného vozidla.

#### Číslo záznamu: 1 / 3

Datum	05/2016
Země	Německo
Kalkulace nákladů na opravu	23 000 EUR
Druh události	Ekonomická totální havárie *)
Stav tachometru	15 000 km



\*) Definice **Ekonomická totální havárie** se může lišit v různých státech EU, ale také u jednotlivých pojišťoven v rámci jednoho státu. **I když je škoda takto vyhodnocena, nemusí to nutně znamenat, že je vozidlo nepojízdné nebo dokonce neopravitelné.** Ekonomická totální havárie představuje škodu na vozidle, při které je dle podmínek pojišťovny oprava vozidla neekonomická (=částka na opravu vozidla se blíží nebo je vyšší než hodnota vozidla v době škody), nebo je takto vyhodnocena dle podmínek stanovených v pojistné smlouvě.

#### Číslo záznamu: 2 / 3

Datum	04/2018
Země	ČR
Výše škody	58 972 Kč
Druh události	Oprava
Evidovaná místa poškození	P přední strana, pravá strana, P zadní strana
Stav tachometru	32 000 km



#### Číslo záznamu: 3 / 3

Datum	05/2021
Země	ČR
Výše škody	33 256 Kč
Druh události	Oprava
Evidovaná místa poškození	přední čelo
Stav tachometru	166 000 km



### 4. Záznamy servisních úkonů

Byly nalezeny záznamy o servisních úkonech, které byly v minulosti na vozidle provedeny v rámci jeho oprav či běžného servisu.

Číslo záznamu:		1 / 10
Datum:	04/2018	
Stav tachometru:	34 000 Km	
Materiál (výčet)	KOTOUC BRUSNY	
	OCHRANA DUTIN - WURTH	
	OCHRANNY PROSTREDEK NA PODVOZEK	
	TMEL KAROSARSKY	
	OCHRANA PROTI KOROZI 1K ZAKL.	
	VYZTUHA	
	DVOUSLOZKOVY WASH-PRIMER	
	CEP	
	VYREZOVY DIL - PRAH	
	KOTOUC REZACI	
	VODITKO ZASOUVACIHO SKLA	
	DVERE	
	Blatnik -zaverny kus nahrazeni, vymena	
	Blatnik predni - novy dil lakovat	
	Blatnik predni - novy dil lakovat	
	Karoserie - lakovani pripravit	
	Barevny vzorek - pripravit	
	Sloupek s panty rovnat	
	Prah dveri vnejsi - opravit	
	Prah dveri vnejsi - novy dil lakovat	
Práce (výčet)	Prah dveri vnejsi - novy dil lakovat	
	Nosnik prahovy vnejsi boule vyrovnat	
	Dvere predni - de a namontovat	
	Dvere predni rozebrani a slozeni	
	Dvere predni - novy dil lakovat	
	Dvere predni - novy dil lakovat	
	Dvere zadni - de a namontovat	
	Dvere zadni rozebrani a slozeni	
	Dvere zadni - lakovat	
	Dvere zadni - lakovat	
	SPOTREBNI MATERIAL LAKOVNY	
	Karoserie nanest ochranu spodku	

Číslo záznamu:	1 / 10
	Karoserie - konzervovat
	Terasson

Číslo záznamu:	2 / 10
Datum:	05/2018
Stav tachometru:	34 000 Km
Práce (výčet)	Karoserie - lakovani pripravit
	Kryt narazniku predniho - d+n
	Kryt predniho narazniku - vymenit
	Kryt narazniku predniho - novy dil lakovat
	Kryt narazniku predniho - novy dil lakovat
	SPOTREBNI MATERIAL LAKOVNY

Číslo záznamu:	3 / 10
Datum:	10/2018
Stav tachometru:	64 000 Km
Materiál (výčet)	VYZTUHA PRO UPEV
	KRYT NARAZNIKU
	BLATNIK
	ZNAK SKODA
	MRIZKA
	KRYTKA
	MRIZKA
	KRYCI LISTA
	HALOGENOVY MLH
	VEDENI VZDUCHU
	VEDENI VZDUCHU
	TLUMIC NARAZU
	HALOGENOVY SVETLOMET
	PREDNI KAPOTA
	PODBEH HOLY-UMELA HMOTA
	STENA PREDNI
	Stena celni demontaz a montaz
	Stena celni - vymenit
	Blatnik -zaverny kus nahrazeni, vymena

Číslo záznamu:	3 / 10
Práce (výčet)	Blatník predni - nový díl lakovat
	Blatník predni - nový díl lakovat
	Karoserie - lakování připravit
	Víko motorového prostoru nastavení
	Víko motorového prostoru - de a namontovat
	Víko motorového prostoru - vyměnit
	Víko motorového prostoru - nový díl lakovat
	Víko motorového prostoru - nový díl lakovat
	Dveře přední - de a namontovat
	Dveře přední rozebrání a složení
	Dveře přední - lakovat
	Dveře přední - lakovat
	Kryt nárazníku předního - d+n
	Kryt předního nárazníku - vyměnit
	Kryt nárazníku předního - nový díl lakovat
	Kryt nárazníku předního - nový díl lakovat
	Kryt podbehu přední - de a namontovat
	2xSvětlomet - de a namontovat

Číslo záznamu:	4 / 10
Datum:	11/2018
Stav tachometru:	67 500 Km
Materiál (výčet)	PASKA VAZACI KABELOVA
	VODICI PROFIL
	VODICI PROFIL
	LISTA UPEVNOVACI
	DRŽAK ULTRAZVUKOVEHO SENZORU
	DRŽAK ULTRAZVUKOVEHO SENZORU
	DRŽAK ULTRAZVUKOVEHO SENZORU
	KRYT NARAZNIKU
	TAZNE ZARIZENI NEODNIMATELNE
	DRŽAK
	Karoserie - lakování připravit
	Barevný vzorek - připravit
	Nárazník zadní - de a namontovat

Číslo záznamu:	4 / 10
Práce (výčet)	Kryt zadního nárazníku nahrazení, výměna
	Nárazník zadní - nový díl lakovat
	Nárazník zadní - nový díl lakovat
	SPOTREBNÍ MATERIÁL LAKOVNÝ
	Snímání pomoci při parkování D+M
	Snímání pomoci při parkování D+M
	Snímání pomoci při parkování D+M
	Krytka rámeček nalepit a zhot. otvor

Číslo záznamu:	5 / 10
Datum:	11/2018
Stav tachometru:	67 500 Km
Materiál (výčet)	MATICE STAVEČI
	MATICE NYTOVACI
	NYT S TRNEM
	BLATNÍK
	DVERE
	HALOGENOVÝ SVETLOMET
	DVERE
	Karosérie - lakování připravit
Práce (výčet)	Karosérie - konzervovat
	Blatník - závěrný kus nahrazení, výměna
	Blatník přední - nový díl lakovat
	Blatník přední - nový díl lakovat
	Postranice zadní - boule vyrovnat
	Postranice zadní - lakovat
	Postranice zadní - lakovat
	Víko hrdla palivové nádrže - lakovat
	Víko hrdla palivové nádrže - lakovat
	Víko zavazadl. prostoru - de a namontovat
	Dveře přední - de a namontovat
	Dveře přední - vyměnit
	Dveře přední - nový díl lakovat
	Dveře přední - nový díl lakovat
	Klika vnější lakování

Číslo záznamu:	5 / 10
	Klika vnější lakování
	Dveře zadní - de a namontovat
	Dveře zadní - vymenit
	Dveře zadní - nový díl lakovat
	Dveře zadní - nový díl lakovat
	Tesnění zadních dveří - de a namontovat
	Narazník zadní - de a namontovat
	Kryt podbehu zadní - de a namontovat
	2xSvetlomet - seridit
	Svetlomet - de a namontovat

Číslo záznamu:	6 / 10
Datum:	12/2018
Stav tachometru:	68 500 Km
Materiál (výčet)	STITEK S UPOZORNENIM
	DESTILOVANA VODA
	CHLADICI KAPALINA-KONCENTRAT
Práce (výčet)	Chladicí kapalina _ vypustit a naplnit

Číslo záznamu:	7 / 10
Datum:	02/2019
Práce (výčet)	Rizene vyhledávání závad

Číslo záznamu:	8 / 10
Datum:	07/2019
Stav tachometru:	100 500 Km
Materiál (výčet)	SROUB S SESTIHRANNOU HLAVOU
	SROUB
	SROUB S NAKRUŽKEM S VNITRNIM
	CISTIC PALIVA
	FILTR OLEJOVÝ
	FILTR OLEJOVÝ
	VEDENÍ ZPETNE
	SROUB DVOJITÝ S SESTIHRANEM



Číslo záznamu:	8 / 10
Práce (výčet)	SROUB S VALCOVOU HLAVOU S
	SROUB S VALCOVOU HLAVOU S
	PHM NAFTA MOTOROVA
	Rizene vyhledavani zavad
	Naprogramovani vsrikovacu
	3xTryska vstrikovaci - d+n
	Cerpadlo paliva vysokotlake D+M
	Vycistení vysokotlake casti
	Odsati a vycistení palivove nadrze
	Cistic paliva - de a namontovat

Číslo záznamu:	9 / 10
Datum:	02/2020
Stav tachometru:	122 500 Km
Materiál (výčet)	LAMPA HALOGENOVA H7
Práce (výčet)	Zarovka halogenova - de a namontovat
	Kryt podbehu predni - de a namontovat

Číslo záznamu:	10 / 10
Datum:	03/2021
Stav tachometru:	166 000 Km
Materiál (výčet)	Spona
	Oprava bloku motoru

## 5. Kontrola stáří a původu

Vždy zkontrolujte datum výroby deklarované výrobcem vozidla. V technických průkazech se uvádí pouze datum první registrace, které se však od data výroby může výrazně lišit (například i o dva roky). Vozidlo tak může být vydáváno za mladší, což má výrazný vliv na jeho tržní cenu.

Záznamy o stáří a původu vozidla		
Datum výroby dle výrobce	15. 10. 2014	Stáří vozidla: 6 let 9 měsíců
První registrace	17. 01. 2015	3 měsíce od data výroby
První registrace v ČR	13. 09. 2016	V ČR registrováno jako: ojeté
Vyrobeno pro trh	Německo	
Strana řízení	Levostranné	

## 6. Předchozí prověření Cebia

Informace byly převzaty z evidencí služeb dokumentování stavů vozidel, pořízených ve společnosti Cebia nebo v síti jejích smluvních partnerů.

<b>Datum provedení služby:</b>	<b>11 / 2017</b>
Barva vozidla:	Hnědá
Stav tachometru:	23 500 km
Klasifikace poškození 	1

### Uvodní fotografie



Pohled čelní



Pohled čelo-levý bok



Pohled zád-pravý bok



Pohled palubní deska



Pohled středový tunel s mech. zab.



VIN vyražené-detail



Typový štítek-detail

### Vnější pohledy



Pohled čelní



Pohled čelo-levý bok



Pohled levý bok



Pohled zád-levý bok



Pohled zád



Pohled zád-pravý bok



Pohled pravý bok



Pohled čelo-pravý bok

### Vnitřní pohledy



Pohled palubní deska



Pohled interiér, přední sedačky



Pohled středový tunel s mech. zab.



Celkový pohled do interiéru

### Identifikátory



VIN vyražené-detail



VIN ravyražené-umístění



Typový štítek-detail



Typový štítek-umístění



VIN na štítku pod čelním sklem

## 7. Kontrola odcizení

**Není evidováno jako odcizené**

**v aktuálně dostupných databázích**

Sdělené údaje mají pouze informativní charakter. Cebia neodpovídá za škody vzniklé v souvislosti s využitím sdělených dat.

Zdroj	Ke dni 22. 07. 2021
Česko - Policie	NE - není evidováno jako odcizené
Slovensko - Policie	NE - není evidováno jako odcizené
Maďarsko - Policie	NE - není evidováno jako odcizené
Rumunsko - Policie	NE - není evidováno jako odcizené
Slovinsko - Policie	NE - není evidováno jako odcizené
Litva - Policie	NE - není evidováno jako odcizené
Ukrajina - Policie	NE - není evidováno jako odcizené
Kanada - Databáze pojišťoven	NE - není evidováno jako odcizené
Švédsko - Databáze pojišťoven	NE - není evidováno jako odcizené
EU - soukromé databáze*	NE - není evidováno jako odcizené

\* Soukromé databáze umožňují **zpravidla** komukoliv vložit informace o odcizení.

## 8. Kontrola financování v ČR

**Financování nenalezeno**

Výsledkem dotazu je zjištění, zda vozidlo není předmětem financování (formou leasingu nebo úvěru), zástavy a zápůjčkou u uvedených společností. Data získáváme přímo z informačních systémů jednotlivých společností.

Leasingové a úvěrové společnosti v ČR	27. 07. 2021
AGRO LEASING	NE
ALD Automotive	NE
BMW_FS	NE

Leasingové a úvěrové společnosti v ČR	27. 07. 2021
CASH4CAR	NE
COFIDIS	NE
ČSOB Leasing, a.s.	NE
D.S. Leasing, a.s.	NE
ESSOX LEASING	NE
FCE Credit, s.r.o.	NE
FIP COMPANY s.r.o.	NE
GMAC	NE
Hello Bank	NE
Home Credit CZ	NE
HoppyGo (carsharing *)	NE
IMPULS-Leasing	NE
Mercedes-Benz	NE
MONETA Auto	NE
MONETA Leasing	NE
Oberbank Leasing	NE
Raiffeisen Leasing	NE
sAutoleasing, a.s.	NE
Toyota FS Czech	NE
UniCredit Leasing	NE
UNILEASING a.s.	NE
Vltavin Leas, a.s.	NE
VWFS	NE
ZASTAV TO	NE

\*Carsharing = krátkodobý pronájem auta přímo od majitele (nebo sdílení auta mezi jeho majitelem a zájemcem o krátkodobou zápůjčku).

## 9. Seznam výbavy dle výrobce

V následující tabulce naleznete detailní údaje o výbavě vozidla. Jedná se o informace, jaké mělo vybrané vozidlo základní parametry, standardní a popřípadě doplňkovou výbavu při uvedení vozidla do provozu tj. výbavu z výroby.

Identifikace vozidla	
<b>Značka</b>	Škoda
<b>Název modelu</b>	Fabia
<b>Označení modelu</b>	fabia
<b>Datum výroby</b>	15.10.2014

Identifikace vozidla	
Barva	Vnější barva
Vybavení	Vybavení (seda/satenove černá)
Kód převodovky	PHB
Řazení	MAN
Kód motoru	CUSB
Výkon (kW)	66
Prodejní typ	NJ3334
Země	Prodejní program NĚMECKO
Iso název země	Německo
Iso kód země alpha2	DE
Kód řízení	LHD

Soupis výbavy vozidla	
"Multimédia"Video/DVD/Notebook-připojení	Bez připojení k multimédiím ve vozidle
Agregát	3 vál. diesel 1,4L Agregát: 04B.C
Airbag	Airbag řidiče a spolujezdce s vypínáním airbagu spolujezdce
Akční provedení	Žádné akční provedení
Antény	Střešní anténa
Asistent přední	Čelní asistent včetně City ANB bez aktivního tempomatu
Asistent rozpoznání únavy	Bez identifikace únavy
Baterie	Baterie 380A (68Ah)
Bederní podložka opěradel předních a zadních sedaček	Bez bederní opěry v předních a zadních sedadlech
Boční a zadní okna	Boční a zadní okna tónovaná
Boční airbag	Boční airbag vpředu a hlavový airbag
Brzdový systém	Elektronický program stability ESP
COC dokumenty	COC-dokument
Čelní okno	Vrstvené čelní sklo tónované
Dálková regulace sklonu světlometu	S dálkovou regulací polohy světlometu
Dekorační fólie/emblémy	Bez dekorativní fólie/emblémů
Dekorační obložení	Dekorační obložení
Dělicí stěna	Bez dělicí stěny
Díly se zvláštní povrchovou úpravou	Vnější zpětné zrcátko - lakované
Dodatečné karosářské obložení boční	Bez přídatných bočních krytů karosérie, ochrana proti odlétajícímu kameni
Dodatečné obutí	Bez dodatečného obutí
Dodavatelé pneumatik	Pneumatiky bez určení značky

Soupis výbavy vozidla	
Druh zadních brzd	Kotoučové brzdy zadní - Geomet D
Druhá baterie	Bez druhé baterie
Držák	Bez držáku
Držák na brýle	Držák na brýle
Držák poznávací značky vpředu	Držák poznávací značky vpředu (velký)
Držák SPZ vzadu	Držák poznávací značky vzadu (EU)
Držáky	Držáky lékárničky a výstražného trojúhelníku
Dveře	4-dveřové provedení
Elektrické rozhraní pro externí použití	Elektrické rozhraní pro externí použití AUX-IN, USB-iPod rozhraní
Exhalační předpis	Exhalační předpis EU6 Plus
Generátory	Alternátor 140A
Hasící přístroj	Bez hasicího přístroje
Hlavice řadicí páky	Hlavice řadicí páky z kůže
Hlavní světlomety	Elipsoidní hlavní světlomety, pravostranný provoz
Hlavové opěrky	Výškově stavitelné opěrky hlavy předních sedadel
Hlavové opěrky vzadu	Hlavové opěrky vzadu - 3 kusy
Hmotnostní třídy pro přední nápravu	Okruh pérování 48
Hmotnostní třídy pro zadní nápravu	Váhová třída "1" pro zadní nápravu
Houkačka	S dvoutónovou houkačkou
Chladicí box	Bez chladicího boxu
Chladivo	Chladivo R134a
Chlazení motoru	Chlazení motoru - provedení 1
Chromový paket	Chromový paket
Indikátor prohlídek vozidla	Interval prohlídek vozidla 30000 km nebo 2 roky (variabilní)
Individuální zástavba	Bez individuální zástavby
Intervalový spínač stíračů	Intervalový spínač stíračů se světelný/dešťovým senzorem
Kategorisierung Reifen	Kategorie O
Klíček s osvětlením	Klíček pro centrální zamykání vozu
Klimatické oblasti	Standardní klimatické oblasti
Kola	Disk z lehké slitiny 7J x 16
Koncové mlhové světlo	Koncové mlhové světlo, pravostranný provoz
Kontrola bezpečnostních pásů	S optickou a akustickou kontrolou zapnutí bezpečnostního pásu
Kontrola tlaku v pneumatikách	Kontrola tlaku v pneumatikách
Kryt zátky palivové nádrže, uzamykatelný	Víčko palivové nádrže
Kryty kol	Se zakrytím pro kola z lehké slitiny

Soupis výbavy vozidla	
Kuřácké provedení	Kuřácké provedení, popelník vpředu
Lakování	Normální lakování
Lékárna/výstražný trojúhelník	Bez lékárničky a výstraž. trojúhelníku
Loketní opěra	Bez loketní opěry vpředu
Madlo ruční brzdy	Madlo ruční brzdy z kůže
Make-up zrcátka vlevo	Make-up zrcátka vlevo
Make-up zrcátka vpravo	Make-up zrcátka vpravo (provedení 2)
Místo dokončení	Místo dokončení-standardní
Mlhový světlomet/dodatečný světlomet	Mlhové přední světlomety
Množství paliva	Sériová prvotní náplň paliva
Modul platformy-podlaha zadní	Modul podlahy zadní - provedení 3
Motory	3-vál. diesel 1,4 L/66 KW TDI Common-Rail Agregát: TOH
Mřížka chladiče	Chromová ochranná mřížka chladiče
Multifunkční ukazatel	Multifunkční ukazatel/palubní počítač "Medium"
Nádoba na aktivní uhlí	Bez nádoby na aktivní uhlí
Nákladová podlaha vzadu	Bez nákladové podlahy
Nálepka (určení dle zákazníka, bez akčních provedení)	Bez nálepek a emblému
Nápisy	Bez přídavného nápisu
Nárazník	Lakované nárazníky
Nářadí a zvedák vozu	Bez nářadí a zvedáku vozu
Nasávání čerstvého vzduchu do vnitřního prostoru	Filtr s aktivním uhlím
Nastavení sedadel	Mechanické výškové seřizování levého předního sedadla (pravé přední sedadlo bez výškového seřizování)
Nástupní lišty	Prahy dveří bez ochranné fólie
Navігаční přístroj	Bez navigačního přístroje
Obložení sloupku	Obložení sloupku vnější, provedení 2
Odkládací kapsy na bočních stěnách	Bez odkládacích prostor
Odkládací kapsy vzadu ve dveřích	S odkládacími kapsami vzadu (na dveřích nebo boku)
Odkládací schránka	Víko odkládací schránky, s osvětlením (bez bezpečnostního zámku)
Ochrana chodců	Rozšířená opatření pro ochranu chodců
Ochrana laku / ochrana při transportu	Ochranná fólie při transportu (min. ochr. s dodatečným transportním ochranným opatřením)
Ochrana podvozku	Bez přídavné spodní ochrany pohonné jednotky
Ochrana proti mrazu	Odolnost proti mrazu do -25 stupňů C
Ochranné boční lišty	Bez bočních ochranných lišt
Omývací zařízení světlometů	Bez omývacího zařízení světlometu
Online služby	Mobilní služba: s mob. příslušenstvím

Soupis výbavy vozidla	
Opatření pro tlumení hluku v interiéru	Opatření pro tlumení hluku pro interiér
Osvětlení prostoru pro nohy	Bez osvětlení prostoru pro nohy
Osvětlení prostoru řidiče	Vnitřní světlo
Osvětlení zavazadlového prostoru	S osvětlením zavazadlového prostoru
Ovládací prvky (volant/sloupek řízení)	Ovladač pro rádio a telefon
Ovládání oken	Elektrické ovládání oken
Ovládání řečí / řízení hlasem	Bez hlasového ovládání
Ovládání vnějších zpětných zrcátek	Vnější zpětná zrcátka el. nastavitelná, vyhřívaná
Palivový systém	Palivový systém pro diesel
Pedálové ústrojí	Pedálové ústrojí "Standard"
Platformová kupina vozu	Platformová skupina třídy vozu 3
Pneumatiky	Pneumatiky 215/45 R16 86H
Podlahový nosič	Bez podlahového nosiče
Pomoc při rozjezdu	Bez pomoci usnadňující rozjezd
Pomocné parkovací zařízení	Pomocné parkovací zařízení
Potahy sedadel	Potah sedadel - látka
Prodloužená záruka	Bez prodloužené záruky
Prodloužený servisní interval	Prodloužený servisní interval
Provedení brzd vpředu	Kotoučové brzdy vpředu - Geomet D
Provozní návod	Provozní návod NĚMECKY
Pružné popruhy (pavouk) pro upoutání zavazadel	Bez sítě k upevnění nákladu
Přední sedadla	Komfortní přední sedadla
Předváděcí výbava	Základní výbava
Přenášecí frekvence	Přenášecí frekvence 433,92 až 434,42 MHz
Převodovka - popis	5-ti stupňová mechanická převodovka
Přídavné tlumení vnějšího hluku	Přídavné tlumení vnějšího hluku
Přídavné topení	Elektrické přídavné topení
Přídavné upevnění dětské sedačky	Přídavné upevnění dětské sedačky
Přístroje na přístrojové desce	Přístrojová výbava - otáčkoměr, hodiny a ukazatel rychlosti v km/h
Přístrojová deska	Přístrojová deska - standardní
Rádía	MIB Entry Plus (Gen2)
Regionální kódy pro rádio	Regionální kód "ECE" pro Rádio
Reproduktory	Sound paket
Rezervní kolo	Set na opravu pneumatik
Rozdělení tříd vozu pro agregáty/*P-díly	Rozdělení tříd vozu -6VA-



Soupis výbavy vozidla	
<b>Rozvor</b>	S odchylkami od automatické převodovky
<b>Řídicí kódy</b>	Region
<b>Řídicí kódy</b>	Řídicí PR-čísla pro interní řízení
<b>Řízení</b>	Řízení s posilovačem se závislostí posilovacího účinku na rychlosti Servotronic
<b>SBBR-Svítilny</b>	Zadní skupinové svítilny - normální provedení (provedení 2)
<b>Speciální nálepky/štítky</b>	Nálepka/štítek německy-francouzsky- holandsky
<b>Specifické díly pro země z důvodu předpisů</b>	Sada dílů, provedení vozů-NĚMECKO, zvláštní díly
<b>Specifikace vozu</b>	Žádné zvláštní vozidlo, standardní provedení
<b>Spínání jízdního osvětlení</b>	Spínač denního jízdního osvětlení s funkcí "coming home" a asistenčním světlem
<b>Stabilizátor přední</b>	Stabilizátor vpředu
<b>Start/Stop-zařízení/rekuperace</b>	Start/Stop zařízení s rekuperací
<b>Stírací a omývací zařízení zadního okna</b>	Stěrač zadního okna s ostřikovačem a cyklovačem
<b>Stropní madla</b>	Sklopná stropní madla
<b>Stropní výplň</b>	Stropní výplň nedělená
<b>Střední konzola</b>	Se střední konzolou
<b>Střešní nosič/nosič zavazadel</b>	Příprava pro příčný střešní nosič
<b>Střešní okno</b>	Bez střešního okna (plná střecha)
<b>Systémy na ochranu proti odcizení</b>	Imobilizér elektronický
<b>Telefon</b>	Pohodlné telefonování, bez připojení venkovní antény
<b>Tlumení podvozku přední</b>	Tlumení přední
<b>Tlumení podvozku zadní</b>	Tlumení zadní, sportovní provedení
<b>Topení a klimatizace</b>	Climatronic s regulací vzduchu, bez freonů
<b>TV příjem / digitální radiopřijem</b>	Digitální radiopřijem
<b>Typ karoserie</b>	Hatchback
<b>Typový štítek</b>	Se speciálním typovým štítkem pro Evropské společenství pro M1-Pkw
<b>Ukazatel poruch funkcí</b>	Bez přídatného ukazatele poruch funkcí
<b>Ukazatel stavu kapaliny</b>	Bez ukazatele stavu kapaliny
<b>Umístění řízení</b>	Levostranné řízení
<b>Úroveň výbavy</b>	Výbava Ambiente
<b>Uvolnění opěradel předních sedadel</b>	Bez uvolnění opěradel předních sedadel
<b>Vestavba specifických dílů pro vůz</b>	Vestavba specifických dílů pro převodovku "MQ 250" -- díly pro motorová vozidla --
<b>Víka/poličky v zavazadlovém prostoru</b>	Odkládací schránka v kufru
<b>Vkládané koberečky</b>	Bez vkládaných koberečků
<b>Vložka pro tankování bezolov.benzínu /druh paliva</b>	Hrdlo palivové nádrže bez vložky-modul 1
<b>Vnější zpětné zrcátko vlevo</b>	Vnější zpětné zrcátko vlevo, konvexní

Soupis výbavy vozidla	
<b>Vnější zpětné zrcátko vpravo</b>	Zpětné zrcátko vpravo, konvexní
<b>Vnitřní zpětné zrcátko</b>	Vnitřní zpětné zrcátko automaticky odcloněné
<b>Volant</b>	Kožený multifunkční volant
<b>Vyhřívání trysky ostřikovače</b>	Bez vyhřívání trysky ostřikovače skla
<b>Vyhřívání sedadel</b>	Bez vyhřívání sedadel
<b>Výplně dveří</b>	Výplň dveří
<b>Zadní bezpečnostní pás uprostřed</b>	Třibodový bezpeč. pás vzadu uprostřed
<b>Zadní bezpečnostní pásy vnější</b>	3-bodový bezpeč. samonavíjecí pás vzadu, vnější, se štítkem ECE-homologace
<b>Zadní část výfuku</b>	Zadní díl výfuku standard
<b>Zadní náprava</b>	Zadní náprava zesílená
<b>Zadní sedadla</b>	Zadní sedadlo nedělené, opěradlo dělené a sklopné
<b>Zadní spoiler</b>	Bez zadního spoileru
<b>Záchytné systémy vpředu</b>	3-bodový samonavíjecí bezp. pás vpředu, při nehodě elektricky napínaný, výškově nastavitelný
<b>Zajišťovací systém nastartování</b>	Bez zajišťovacího systému nastartování
<b>Zakrytí řadící páky</b>	Zakrytí řadící páky z koženky
<b>Zakrytí zavazadlového prostoru</b>	Zakrytí zavazadlového prostoru odklopné
<b>Zamykání dveří a víka</b>	Centrální zamykání s dálkovým ovládáním, vnitřním ovládáním, bez bezpeč. pojistky
<b>Zamykání šroubu kol</b>	Standardní šrouby kol
<b>Zařízení pro udržování rychlosti</b>	Zařízení pro udržování rychlosti plus omezovač rychlosti
<b>Zástěrky</b>	Bez zástěrek
<b>Zásuvka v kufru</b>	Bez zásuvky
<b>Zásuvky pod před. sedadly</b>	Zásuvky pod předními sedadly
<b>Zavazadlová síťka sedaček budky řidiče</b>	Kapsy na zadní straně sedaček
<b>Závěsné zařízení</b>	Bez závěsného zařízení
<b>Země typových zkoušek</b>	Země typových zkoušek-NĚMECKO
<b>Zvláštní barevná výbava</b>	Bez zvláštní barevné výbavy
<b>Zvláštní opatření</b>	Bez zvláštních opatření
<b>Ostatní</b>	"CLIMATRONIC" - automatická klimatizace a senzor vlhkosti (v držáku vnitřního zrcátka)
<b>Ostatní</b>	"COLOR CONCEPT"
<b>Ostatní</b>	"MAXI DOT" (NCAP)
<b>Ostatní</b>	"RAIN-LIGHT ASSISTANT"(aut. spínání světel+dešť.senzor+odcl. zp.zrc.+ "TUNNELLIGHT"+"CO/LE Home", pro
<b>Ostatní</b>	El. ovládání oken vpředu a vzadu
<b>Ostatní</b>	Kola z lehké slitiny "BEAM" 7J x 16" - 4 ks
<b>Ostatní</b>	Malý kožený paket (3-ramenný multif. kožený volant s chromem, krytka "Piano černá", ovládání pro rádio a telefon)

Soupis výbavy vozidla	
Ostatní	Mlhové přední světlomety s "CORNER" funkcí
Ostatní	Rádio "SWING" + Bluetooth + ovládání telefonu na displeji rádia
Ostatní	Sportovní podvozek

## 10. Svolávací akce

Prověřovaného vozu se mohou týkat

### Nalezené svolávací akce

**SVOLÁVACÍ AKCE** je vyhlášována výrobcem vozidla povinně ze zákona vždy, když je ohroženo zdraví, bezpečnost, i životní prostředí. Týkají se zpravidla výrobních závad vozidla, které se projeví až při jeho provozu a výrobce tímto způsobem zajišťuje jejich bezplatnou nápravu. Informace jsou čerpány z webu [Svolavacky.cz](http://Svolavacky.cz) s pomocí systému RAPEX.

Uvedené svolávací akce **byly vygenerovány podle modelu, značky a roku výroby** prověřovaného vozidla, **nikoliv dle jeho VIN**. Vždy si proto v detailu akce ověřte, **zda se týkala i prověřovaného vozidla**. Zároveň si ověřte u prodejce vozidla či v autorizovaném autoservisu, zda vozidlo platné svolávací akce podstoupilo.

Svolávací akce - FABIA, rok výroby 2014	Datum vyhlášení	Detail
havárie / motor	09. 11. 2019	<a href="#">Více info</a>
elektronika / převodovka	14. 03. 2017	<a href="#">Více info</a>
motor / palivo	07. 11. 2014	<a href="#">Více info</a>

## 11. Kontrola barvy vozidla

Zkontrolujte, zda se aktuální barva na vozidle shoduje s barvou deklarovanou výrobcem nebo s barvou evidovanou po první registraci v ČR (případně na Slovensku). V případě, že je barva rozdílná, může se jednat o vozidlo přebarvené, ale i havarované či odcizené.

Barva vozidla	
Barva dle výrobce vozidla	Vnější barva
Barva při první registraci v ČR	HNĚDÁ

## 12. Kontrola zabezpečení vozidla

Výsledkem kontroly je informace, zda Vámi prověřované vozidlo je zabezpečeno formou značení skel a registrováno v Systému OCIS. Pokud ano, sdělíme Vám vyznačený kód a datum registrace.

Informace o provedeném značení skel	22. 07. 2021
Značení skel	NE

## 13. Technický popis vozidla

Nepodařilo se nalézt technické parametry vozidla. Naleznete je však ve velkém technickém průkazu vozidla, popřípadě je můžete vyžádat u výrobce vozidla.

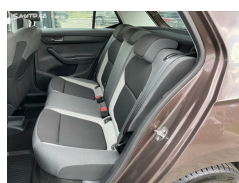
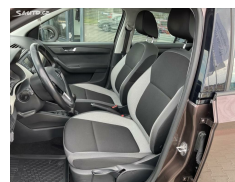
## 14. Inzerce a fotky

Pokud bylo již vozidlo v minulosti inzerováno, zobrazíme vám inzerce a inzertní fotodokumentaci.

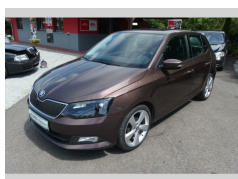
Číslo inzerce 1/7	Inzerce
Datum pořízení inzerátu	03. 05. 2021
Inzerovaný nájezd	165 848 km
Inzerovaná cena	139 900 CZK



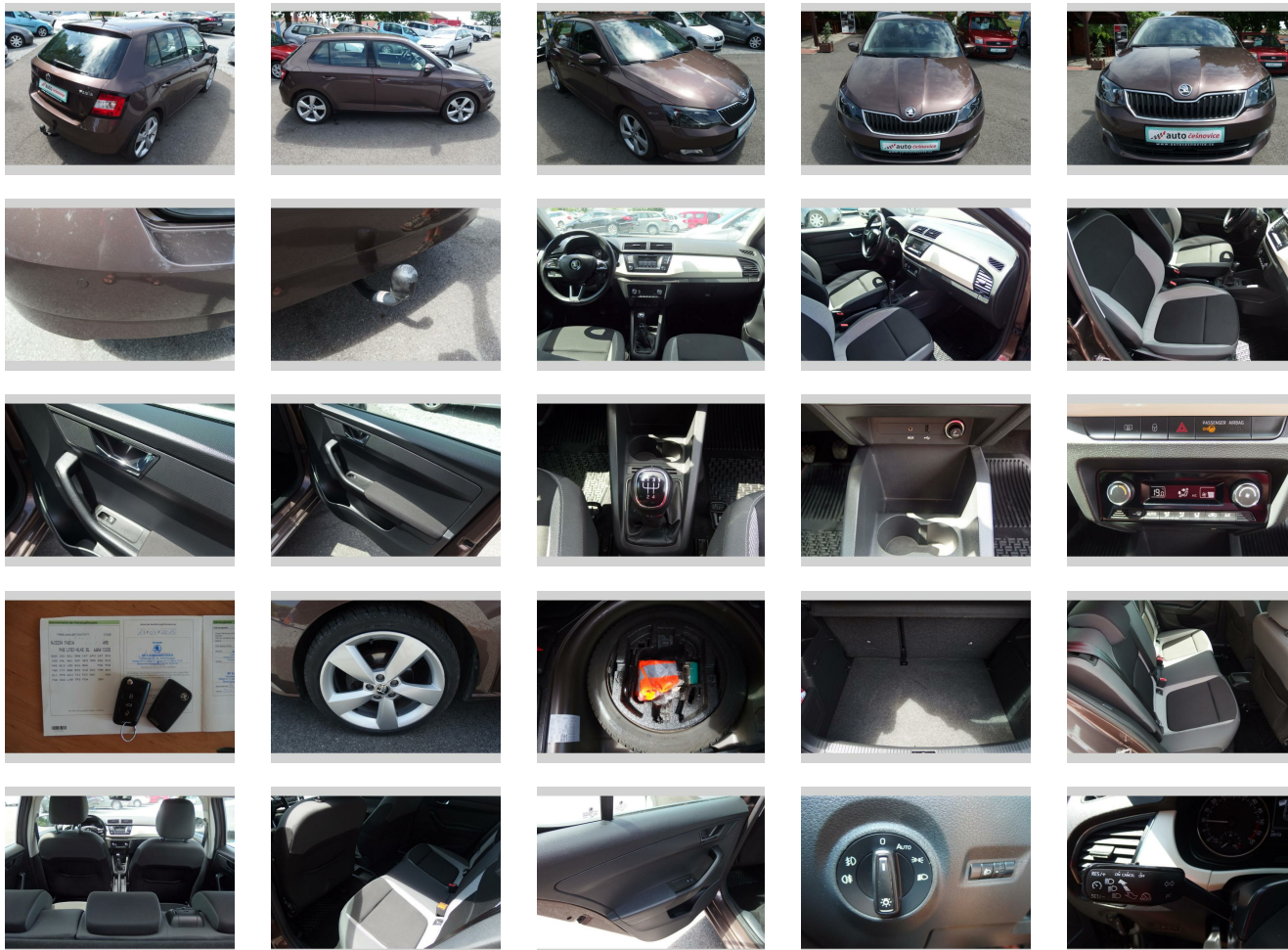
Číslo inzerce 2/7	Inzerce
Datum pořízení inzerátu	23. 04. 2021
Inzerovaný nájezd	165 848 km
Inzerovaná cena	139 900 CZK



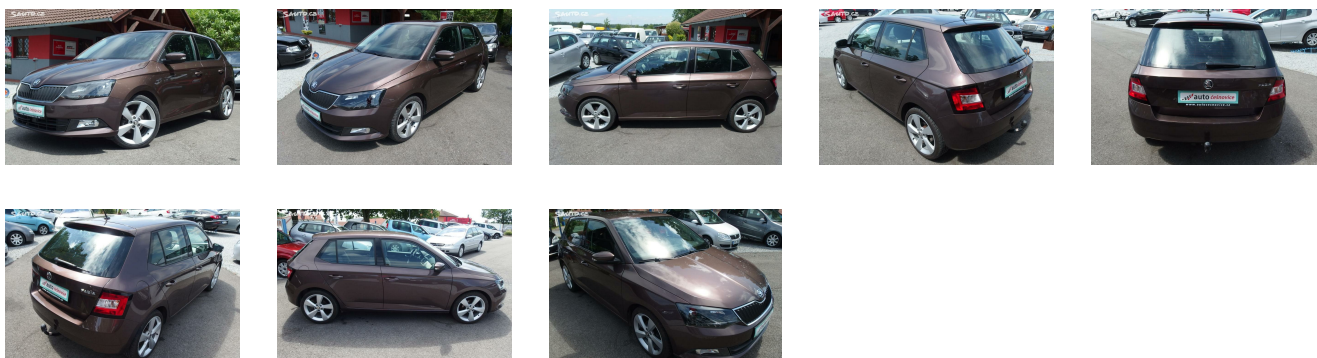
Číslo inzerce 3/7	Inzerce
Datum pořízení	19. 09. 2017
Inzerovaný nájezd	23 173 km
Inzerovaná cena	269 800 CZK







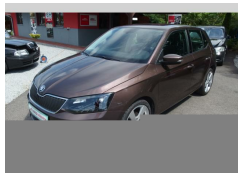
Číslo inzerce 4/7	Inzerce
Datum pořízení inzerátu	18. 09. 2017
Inzerovaný nájezd	23 173 km
Inzerovaná cena	269 800 CZK



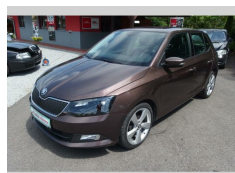
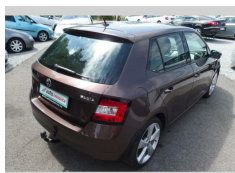
Číslo inzerce 5/7	Inzerce
Datum pořízení inzerátu	17. 08. 2017
Inzerovaný nájezd	23 173 km
Inzerovaná cena	279 800 CZK



Číslo inzerce 6/7	Inzerce
Datum pořízení	17. 08. 2017
Inzerovaný nájezd	23 173 km
Inzerovaná cena	279 800 CZK



Číslo inzerce 7/7	Inzerce
Datum pořízení	27. 06. 2017
Inzerovaný nájezd	23 173 km
Inzerovaná cena	294 800 CZK







Provozovatel systému AUTOTRACER - Cebia, spol. s r.o., upozorňuje uživatele systému, že uváděné informace byly poskytnuty do systému partnerů provozovatele bez možnosti ověřit jejich správnost. Veškeré informace mají výhradně informativní charakter.