

Výpis z historie vozidla

Číslo kuponu pro opakovaný vstup:	9283596577
Datum aktivace kuponu:	25. 07. 2023 08:53:42
Platnost do:	24. 08. 2023 08:53:42

Tento výpis byl vytvořen dotazem do systému AUTOTRACER, který provozuje Cebia, spol. s r.o. dle platných Všeobecných podmínek pro používání systému AUTOTRACER. Poskytnuté informace je uživatel oprávněn v celém rozsahu využívat pouze pro vlastní potřebu. Jejich další šíření či upravování bez souhlasu provozovatele je zakázáno.

1. Základní údaje o vozidle

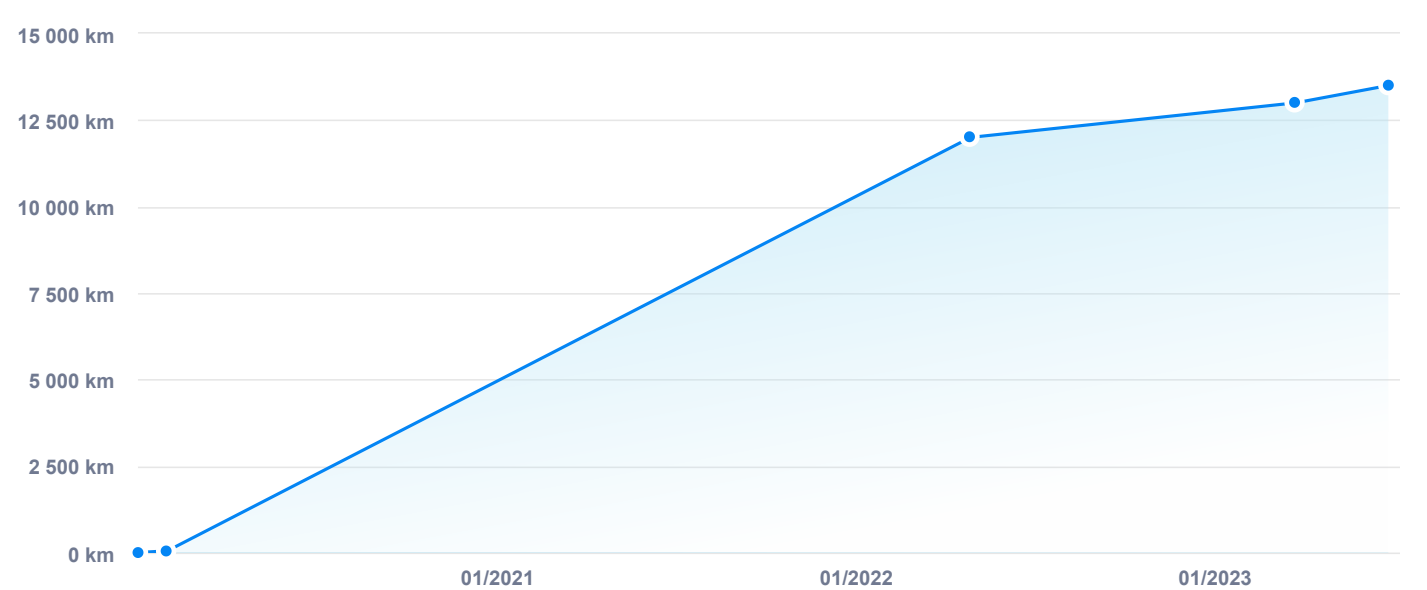
<div>  <div>SKODA</div> </div>	<div> <div>VIN</div> <div>TMBGR7NW3L3078656</div> <div> <div>✓</div> <div>kontrolní číslice je v pořádku</div> </div> </div>		
	<div>Tovární značka</div> <div>ŠKODA</div>	<div>Model</div> <div>KAMIQ</div>	<div>Typ karoserie</div> <div>hatchback</div>
	<div>Druh vozidla</div> <div>osobní</div>	<div>Palivo</div> <div>benzín</div>	<div>Výkon</div> <div>85 kW</div>
	<div>Objem</div> <div>999 ccm</div>	<div>Datum výroby</div> <div>17. 01. 2020</div>	<div>Datum 1. registrace</div> <div>11. 02. 2020</div>

⚠



VAROVÁNÍ: Poškození nalezeno

2. Kontrola najetých kilometrů

Přehled vývoje stavu tachometru vozidla obsahuje hodnoty získané z dostupných informačních systémů spolupracujících partnerů. Podle vývoje stavu tachometru v čase můžete sami posoudit, zda existuje podezření na manipulaci se stavem tachometru či nikoliv.



3. Přehled historie

Datum	Stav tachometru	Země	Popis
2020	leden	0 km	Vozidlo vyrobeno
<div><div>Datum výroby vozidla:17. 01. 2020</div><div>Stáří vozidla:3 roky 7 měsíců</div><div>Barva vozidla:Modrá Energy - kód K4</div><div>Vyrobeno pro trh:Německo</div><div>Strana řízení:levostranné</div></div>			
	leden	50 km	 Německo
	únor		Uvedeno do provozu
<div><div>Datum 1. registrace vozidla:11. 02. 2020</div><div>Doba od výroby po 1. registraci:Menší než měsíc</div></div>			
2022	duben	12 000 km	 Německo Poškození

2023

březen

13 000 km

 Česko

Evidenční kontrola

Datum kontroly:

24. 03. 2023

Číslo protokolu:

CZ-3849-23-03-1257

červen

 Česko

Přihlášení vozidla v ČR

Datum přihlášení vozidla:

07. 06. 2023

Datum 1. registrace uvedené při přihlášení:

11. 02. 2020

Přihlášeno jako:

Ojeté

červen

13 500 km

 Česko

STK

Typ kontroly:

Pravidelná

Datum kontroly:

26. 06. 2023

Číslo protokolu:

CZ-3517-23-06-1051

červen

13 500 km

 Česko

Měření emisí

Datum kontroly:

26. 06. 2023

Číslo protokolu:

CZ-450402-23-06-0655

4. Kontrola poškození

Poškození nalezeno

V databázích poškozených vozů z více než 32 zemí čítající 200 milionů záznamů škodných událostí **byl nalezen** jeden či více záznamů o poškození prověřovaného vozidla.

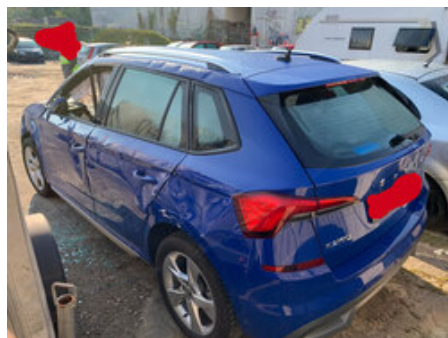
Jak číst záznamy o poškození

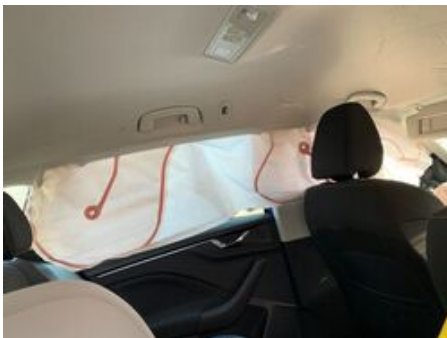
Nalezené poškození nemusí vždy znamenat, že je vozidlo špatné. Jak odlišit drobné oděrky od závažného poškození?

- Výši škody posuzujte podle **typu vozidla a jeho stáří**. Ceny oprav jsou u nových a drahých vozidel výrazně vyšší než u vozidel starších/levnějších.
- Berte v potaz **zemi**, kde k poškození došlo. Ceny oprav jsou v západní Evropě vyšší než ve střední nebo východní Evropě.
- Dle **výše škody** lze poškození rozdělit do čtyř základních kategorií:
 - Do 1 000 EUR – malé škody (např. výměna čelního skla).
 - Od 1 000 EUR do 5 000 EUR – střední škody u starších/levných vozidel, malé škody u mladých/drahých vozidel.
 - Nad 5 000 EUR – větší škody u starších nebo levných vozidel.
 - Nad 10 000 EUR – větší škody u dražších nebo mladých vozidel.
- Máte-li jakékoli pochybnosti, vyžádejte si od prodávajícího **dokumentaci k poškození** a jeho opravě. Nejlépe také nechte vůz zkontrolovat zkušeným technikem.

Číslo záznamu 1 / 1

Datum	04/2022
Země	Německo
Výše škody	43 000 EUR
Druh události	Kalkulace nákladů na opravu
Stav tachometru	12 000 km





5. Servisní záznamy

V databázích servisních úkonů nebyly nalezeny žádné záznamy. Vyžádejte si k vozidlu výpis ze servisní knihy (nejlépe z elektronické servisní knihy). Pravost servisních úkonů lze zkontrolovat přímo v autoservisu, kde byly dle servisní knihy provedeny.

6. Kontrola odcizení

Není evidováno jako odcizené

v aktuálně dostupných databázích

Sdělené údaje mají pouze informativní charakter. Cebia neodpovídá za škody vzniklé v souvislosti s využitím sdělených dat.

Zdroj	Ke dni 25. 07. 2023
 Česko - Policie	NE - není evidováno jako odcizené
 Maďarsko - Policie	NE - není evidováno jako odcizené
 Rumunsko - Policie	NE - není evidováno jako odcizené
 Slovinsko - Policie	NE - není evidováno jako odcizené
 Ukrajina - Policie	NE - není evidováno jako odcizené
 Kanada - Databáze pojišťoven	NE - není evidováno jako odcizené
 Švédsko - Databáze pojišťoven	NE - není evidováno jako odcizené
 EU - Soukromé databáze*	NE - není evidováno jako odcizené

* Soukromé databáze umožňují **zpravidla** komukoliv vložit informace o odcizení.

7. Kontrola taxi

Nebylo provozováno jako taxi v ČR

V dostupných databázích bylo zjištěno, že vozidlo nebylo a v současnosti není provozováno jako vůz taxislužby.

8. Kontrola financování

Financování nenalezeno

Výsledkem dotazu je zjištění, zda vozidlo není předmětem financování (formou leasingu nebo úvěru), zástavy a zápůjčkou u uvedených společností. Data získáváme přímo z informačních systémů jednotlivých společností.

Země	Ke dni: 18. 08. 2023
Česko	NE - není evidováno

Leasingové a úvěrové společnosti	18. 08. 2023
AGRO LEASING	NE
ALD Automotive	NE
BMW_FS	NE
CASH4CAR	NE
COFIDIS	NE
ČSOB Leasing, a.s.	NE
D.S. Leasing, a.s.	NE
ESSOX LEASING	NE
FCE Credit, s.r.o.	NE
GMAC	NE
Home Credit CZ	NE
HoppyGo (carsharing *)	NE
IMPULS-Leasing	NE
Leasing České Spořitelny a.s.	NE
Mercedes-Benz	NE
MONETA Auto	NE
MONETA Leasing	NE
Oberbank Leasing	NE
Raiffeisen Leasing	NE
Toyota FS Czech	NE
UniCredit Leasing	NE
UNILEASING a.s.	NE

Leasingové a úvěrové společnosti	18. 08. 2023
VEXCAR	NE
Vltavín Leas, a.s.	NE
VWFS	NE
ZASTAV TO	NE

9. Seznam výbavy dle výrobce

V následující tabulce naleznete detailní údaje o výbavě vozidla. Jedná se o informace, jaké mělo vybrané vozidlo základní parametry, standardní a popřípadě doplňkovou výbavu při uvedení vozidla do provozu tj. výbavu z výroby.

Identifikace vozidla	
Značka	Škoda
Název modelu	Kamíq
Označení modelu	KAMIQ STY TS85/1.0 M6F
Modelový rok	2020
Datum výroby	17. 1. 2020
Datum prodeje	11. 2. 2020
Kód barvy	K4
Barva	Modrá Energy
Kód barvy střechy	K4
Kód převodovky	TYP
Kód motoru	DKRF
Objem ccm	999
Objem(l)	1,00
Výkon(kW)	85
Počet válců	3
Země	Prodejní program NĚMECKO
Iso název země	Německo
Řazení	MAN
Kód řízení	LHD
Prodejní typ	NW44N5

Soupis výbavy vozidla	
"Multimédia"Video/DVD/Notebook-připojení	Zásobování energií a signál TV pro individuální vestavbu
Adaptér (k tažnému zařízení)	Bez adaptéru
Agregát	3-vál. zážehový motor 1,0L Agregát: 04C.B
Airbag	Airbag řidiče a spolujezdce s kolenním airbagem a vypínáním airbagu spolujezdce

Soupis vybavy vozidla	
Akční provedení	Žádné akční provedení
Alternativní pohon	Bez alternativního pohonu
Antény	Antény pouze pro FM příjem, výběrový příjem
Asistent přední	Čelní asistent včetně City ANB bez aktivního tempomatu
Asistent rozpoznání únavy	Bez identifikace únavy
Asistent změny stopy	Asistent změny stopy
Bederní podložka opěradel předních a zadních sedáček	Bederní opěra v předních sedadlech, ručně nastavitelná
Boční a zadní okna	Boční a zadní okna tónovaná
Boční airbag	Boční airbag vpředu a hlavový airbag
Brzdový systém	Elektronický program stability ESP
COC dokumenty	COC-dokument 03
Čelní okno	Tónované čelní sklo
Dálková regulace sklonu světlometu	S dálkovou regulací polohy světlometu
Dekorační fólie/emblémy	Bez dekorativní fólie/emblémů
Dekorační obložení	Dekorační obložení
Dělicí stěna	Síťová dělicí stěna
Deštník	Deštník
Díly se zvláštní povrchovou úpravou	Vnější zpětné zrcátko a další díly v barvě vozu
Dodatečné karosářské obložení boční	Přídavné boční kryty karosérie proti odlétajícímu kamení
Dodatečné obutí	Dodatečné zimní obutí
Dodavatelé pneumatik	Pneumatiky bez určení značky
Druh náhonu	Přední náhon
Druh zadních brzd	Kotoučové brzdy zadní - Geomet D
Druhá baterie	Bez druhé baterie
Držák na brýle	Držák na brýle
Dveře	4-dveřové provedení
ECO-funkce pro jízdní profil a výběr řízení	Bez ECO funkce
Funkce volání	Ovládací přístroj pro volání o pomoc/ nouzové volání s eCall
Generátory	Alternátor 140A

Soupis výbavy vozidla

Hasicí přístroj	Bez hasicího přístroje
Hinterachsgewicht	Hmotnost zadní nápravy - provedení 1
Hlavice řadící páky	Hlavice řadící páky z kůže
Hlavní světlomety	LED-hlavní světlomety
Hlavové opěrky	Výškově stavitelné opěrky hlavy předních sedadel
Hlavové opěrky vzadu	Hlavové opěrky vzadu - 3 kusy
Hmotnostní třídy pro přední nápravu	Okruh pérování 24
Hmotnostní třídy pro zadní nápravu	Váhová třída "13" pro zadní nápravu
Houkačka	S dvoutónovou houkačkou
Charisma	Bez "drive select"
Chladicí box	Bez chladicího boxu
Chladivo	Chladivo HFO1234yl
Chlazení motoru	Chlazení motoru - provedení 1
Chromový paket	Chromový paket
Indikátor prohlídek vozidla	Interval prohlídek vozidla 30000 km nebo 2 roky (variabilní)
Intervalový spínač stíračů	Intervalový spínač stíračů se světelný/dešťovým senzorem
Kamera/distanční sensor	Kamera a nebo distanční sensor (asistenční systém řidiče)
Kamerový systém/Senzorika okolí	Bez kamerového systému/senzorů nehody
Klimatické oblasti	Standardní klimatické oblasti
Kola	Disk z lehké slitiny 7J x 17
Kontrola bezpečnostních pásů	S optickou a akustickou kontrolou zapnutí bezpečnostního pásu
Kontrola tlaku v pneumatikách	Kontrola tlaku v pneumatikách
Kryty kol	Se zakrytím pro kola z lehké slitiny
Kuřácké provedení	Nekuřácké provedení
Lakování	Normální lakování
Levostranný / pravostranný provoz	Pravosměrný provoz
Loketní opěra	Loketní opěra vpředu
Místo dokončení	Místo dokončení-standardní
Mlhový světlomet/dodatečný světlomet	Bez předních mlhových světlometů
Množství paliva	Sériová prvotní náplň paliva

Soupis výbavy vozidla

Modul platformy-podlaha zadní	Modul podlahy zadní - provedení 1
Motory	3-vál. zážehový motor 1,0 L/85 KW TSI Agregát: TJ4
Mřížka chladiče	Chromová ochranná mřížka chladiče
Multifunkční ukazatel	Bez multifunkčního ukazatele/palubního počítače
Nádoba na aktivní uhlí	S nádobkou na aktivní uhlí
Nákladová podlaha vzadu	Bez nákladové podlahy
Nápisy	Přídavný nápis v základním provedení
Nárazník	Nárazník v barvě vozu
Nářadí a zvedák vozu	Sada nářadí
Nasávání čerstvého vzduchu do vnitřního prostoru	Filtr s aktivním uhlím
Nastavení sedadel	Mechanické výškové seřizování obou předních sedadel
Nástupní lišty	Prahy dveří bez ochranné fólie
Navigační přístroj	Příprava pro navigační systém
Nezávislé topení	Bez přídavného/nezávislého topení
Odkládací kapsy vzadu ve dveřích	S odkládacími kapsami vzadu (na dveřích nebo boku)
Odkládací schránka	S neuzamykatelným víkem odkl. schránky a s osvětlením
Ochrana laku / ochrana při transportu	Ochranná fólie při transportu (min.ochr) s dodatečným transportním ochranným opatřením
Ochrana podvozku	S přídavnou spodní ochranou pohonné jednotky
Ochrana proti mrazu	Odolnost proti mrazu do -25 stupňů C
Ochranné boční lišty	Bez bočních ochranných lišt
Omývací zařízení světlometů	Bez omývacího zařízení světlometu
Online služby	S online službami(NAR)
Opatření pro tlumení hluku v interiéru	Bez příd. tlumení hluku pro interiér
Osvětlení zavazadlového prostoru	S osvětlením zavazadlového prostoru
Osvětlovací paket (vnitřní osvětlení)	Bez přídavných světel (vnitřní osvětlení)
Ovládání oken	Elektrické ovládání oken s pojistkou proti sevření
Ovládání řeči / řízení hlasem	Hlasové ovládání
Ovládání vnějších zpětných zrcátek	Vnější zpětná zrcátka el. nastavitelná, vyhřívána
Ovládání zámku zadní kapoty/víka	Odjištění víka zadních výklopných dveří vnitřní (elektricky)

Soupis výbavy vozidla	
Ozdobné lišty	Standardní lišty
Palivový systém	Palivový systém zážehový- vstřikování, tropizovaný
Pedálové ústrojí	Pedálové ústrojí "Standard"
Pneumatiky	Terénní pneumatiky 235/60 R18 107T
Pohotovostní hmotnost	Pohotováz hmotnost 1
Pomoc při rozjezdu	S pomocí usnadňující rozjezd
Pomocné parkovací zařízení	Pomocné parkovací zařízení
Potah podlahy zavazadlového prostoru	Bez potahu podlahy zavazadlového prostoru
Potahy sedadel	Potah sedadel - látka
Prodejní program zemí	Prodejní program NĚMECKO
Prodloužený servisní interval	Prodloužený servisní interval
Provedení brzd vpředu	Kotoučové brzdy vpředu - Geomet D
Provozní návod	Provozní návod NĚMECKY
Pružné popruhy (pavouk) pro upoutání zavazadel	Síť v zavazadlovém prostoru
Přední sedadla	Komfortní sedadla vpředu
Předváděcí výbava	Základní výbava
Přenášecí frekvence	Přenášecí frekvence 433,92 až 434,42 MHz
Převis	Převis zadní, krátký
Převodovka - popis	6-ti stupňová mechanická převodovka
Přídavné tlumení vnějšího hluku	Přídavné tlumení vnějšího hluku
Přídavné topení	Bez tepelného akumulátoru/přídavného topení
Přístroje na přístrojové desce	Přístrojová výbava v km/h
Přívod vzduchu / ofukovače	Ofukovače
Rádía	Rádio "GAMMA" s odnímatelným panelem
Regionální kódy pro rádio	Regionální kód " ECE " pro Rádio
Reproduktory	8 reproduktorů (pasivní)
Rezervní kolo	Set na opravu pneumatik
Rozdělení tříd vozu pro agregáty/*P-díly	Rozdělení tříd vozu -2Z0-
Rozšířený bezpečnostní systém	Bez rozšířeného bezpečnostního systému

Soupis výbavy vozidla

Rozvor	Rozvor
Řídící kódy	Region
Řízení	Řízení s posilovačem
Sklopný stolek	Bez sklopného stolku na opěradle předního sedadla
Sloupek řízení	Sloupek řízení výškově a podélně nastavitelný
Sluneční clony	Sluneční clona s make-up zrcátkem, osvětlená na straně spolujezdce
Speciální nálepky/štítky	Nálepka/štítek německy-francouzsky- holandsky
Specifické díly pro země z důvodu předpisů	Sada dílů, provedení vozů-NĚMECKO, zvláštní díly
Specifikace vozu	Žádné zvláštní vozidlo, standardní provedení
Spínání jízdního osvětlení	Denní tlumené světlo s asistenčním světlem a funkcí "coming home"
Stabilizátor přední	Stabilizátor vpředu
Start/Stop-zařízení/rekuperace	Start/Stop zařízení s rekuperací
Stírací a omývací zařízení zadního okna	Stěrač zadního okna s ostřikovačem a cyklovačem
Stropní výplň	Stropní výplň nedělená
Střední konzola	Střední konzola
Střešní nosič/nosič zavazadel	Střešní nosič
Střešní okno	Bez střešního okna (plná střecha)
Systém světelného asistenta	Bez světelného systému
Systémy na ochranu proti odcizení	Imobilizér elektronický
Telefon	Komfortní telefonování s LTE a bezdrátovým napájením
Tlumení podvozku přední	Tlumení přední
Tlumení podvozku zadní	Tlumení zadní
Topení a klimatizace	Climatronic s regulací vzduchu, bez freonů
Trhově specifické provedení vozidla	Standardní verze
TV příjem / digitální radiopřijem	Digitální radiopřijem
Typ karoserie	Hatchback
Typový štítek	Se speciálním typovým štítkem pro Evropské společenství pro M1-Pkw
Ukazatel poruch funkcí	Bez přidavného ukazatele poruch funkcí
Ukazatel stavu kapaliny	Bez ukazatele stavu kapaliny

Soupis výbavy vozidla

Umístění řízení	Levostranné řízení
Úroveň výbavy	Luxusní výbava
Uvolnění opěradel předních sedadel	Bez uvolnění opěradel předních sedadel
Varianty	Varianta základní výbava
Vestavba specifických dílů pro vůz	Díly pro zástavbu převodovky "MQ 200_GA"
Víka/poličky v zavazadlovém prostoru	Záchytné/úchytné prvky v zavazadlovém prostoru
Vkládané koberečky	Vkládané koberečky vpředu a vzadu
Vnější zpětné zrcátko vlevo	Vnější zpětné zrcátko vlevo, konvexní
Vnější zpětné zrcátko vpravo	Zpětné zrcátko vpravo, konvexní
Vnitřní zpětné zrcátko	Vnitřní zpětné zrcátko automaticky odcloněné
Volant	Multifunkční volant
Vyhřívání trysky ostřikovače	S vyhříváními tryskami ostřikovače skla
Vyhřívání sedadel	Vyhřívání předních sedadel s oddělenou regulací
Výplně dveří	Výplň dveří
Zadní bezpečnostní pás uprostřed	Tříbodový bezpeč. pás vzadu uprostřed
Zadní bezpečnostní pásy vnější	3-bodový bezpeč. samonavíjecí pás vzadu, vnější se štítkem ECE-homologace
Zadní dveře / zadní kapota	Výklopná zád' s okenním otvorem
Zadní náprava	Zadní náprava "Standard"
Zadní sedadla	Zadní sedadlo nedělené, opěradlo dělené a sklopné
Záchytné systémy vpředu	3-bodový samonavíjecí bezpeč. pás vpředu, se svorkou, výškově seřiditelný
Zakrytí zavazadlového prostoru	Zakrytí zavazadlového prostoru se sítí
Zamykání dveří a víka	Centrální zamykání "Keyless-Go" bez bezpečnostní pojistky
Zamykání šroubu kol	Standardní šrouby kol
Zařízení pro udržování rychlosti	Zařízení pro udržování rychlosti plus omezovač rychlosti
Zásuvka v kufru	Bez zásuvky
Zásuvky pod před. sedadly	Bez zásuvky pod předními sedadly
Závěsné zařízení	Bez závěsného zařízení
Země typových zkoušek	Země typových zkoušek-NĚMECKO
Ostatní	Asistent rozjezdu do kopce
Ostatní	Baterie 320A (49Ah)

Soupis výbavy vozidla

Ostatní	Bez adaptéru
Ostatní	Bez dekorativní fólie/emblémů
Ostatní	bez přístroje hasičiho
Ostatní	Boční airbag vpředu a hlavový airbag
Ostatní	Business Pack
Ostatní	Care connect + Infotainment online 3 roky
Ostatní	DAB - digitální radiopřijem
Ostatní	Exhalační předpis, EU6 DG
Ostatní	Externí USB zdířka Typ-C
Ostatní	Filtr s aktivním uhlím
Ostatní	Chladivo R1234yf
Ostatní	Interval prohlídek vozidla 30000 km nebo 2 roky (variabilní)
Ostatní	LED-SBBR-Svítilny, Animovaný ukazatel směru jízdy
Ostatní	Levostranné řízení
Ostatní	Mírné klima
Ostatní	Místo dokončení-standardní
Ostatní	Multifunkční kamera
Ostatní	Nouzové volání eCall+
Ostatní	Parkovací senzory vzadu
Ostatní	Pedálové ústrojí "Standard"
Ostatní	Pneumatiky bez určení značky
Ostatní	Popis v základním provedení
Ostatní	prenasací frekvence 433,92 až 434,42 Mhz
Ostatní	provedení nekuracke
Ostatní	Provozní návod NĚMECKY
Ostatní	Přídavné upevnění dětské sedačky pro systém I-SIZE, 2x TOP TETHER a přídavné upevnění dětské sedačky přední BF strany
Ostatní	Přístrojová výbava, údaje v KM/H
Ostatní	Radiovy příjem digitální
Ostatní	Rozsirena a prediktivní ochrana chodcu/ cyklistu

Soupis výbavy vozidla

Ostatní	S dvoutónovou houkačkou
Ostatní	S imobilisérem
Ostatní	Sada na opravu pneumatik
Ostatní	Se speciálním typovým štítkem pro Evropské společenství pro M1-Pkw
Ostatní	sedadlo komfortní
Ostatní	Schránka na brýle
Ostatní	Síťová dělící stěna
Ostatní	Standardní klimatické oblasti
Ostatní	Šrouby kol Standard
Ostatní	Varianta základní výbava
Ostatní	Vkládané koberečky vpředu a vzadu
Ostatní	Vnitřní zpětné zrcátko automaticky odcloněné
Ostatní	W/o heat accumulator/auxiliary heating
Ostatní	Without electronic steering column lock
Ostatní	Žádné zvláštní vozidlo, standardní

10. Svolávací akce

K prověřovanému vozu nebyly nalezeny

Žádné svolávací akce

Svolávací akce je vyhlášována výrobcem vozidla povinně ze zákona, pokud má vozidlo výrobní závadu ohrožující zdraví, bezpečnost či životní prostředí. V rámci svolávací akce je závada v autorizovaném servisu zdarma odstraněna. Data poskytuje portál [Svolávačky.cz](https://svolavacky.cz) s pomocí systému RAPEX.

11. Kontrola barvy vozidla

Zkontrolujte, zda se aktuální barva na vozidle shoduje s barvou deklarovanou výrobcem nebo s barvou evidovanou po první registraci v ČR (případně na Slovensku). V případě, že je barva rozdílná, může se jednat o vozidlo přebarvené, ale i havarované či odcizené.

Barva vozidla

Barva dle výrobce vozidla	Modrá Energy - kód K4
Barva při první registraci v ČR	MODRÁ

12. Kontrola zabezpečení vozidla

Výsledkem kontroly je informace, zda Vámi prověřované vozidlo je zabezpečeno formou značení skel a registrováno v Systému OCIS. Pokud ano, sdělíme Vám vyznačený kód a datum registrace.

Informace o provedeném značení skel	25. 07. 2023
Značení skel	NE

13. Fotky a inzerce

Nebyly nalezeny žádné záznamy o inzerci vozidla v ČR ani zahraničí.

Provozovatel systému AUTOTRACER - Cebia, spol. s r.o., upozorňuje uživatele systému, že uváděné informace byly poskytnuty do systému partnery provozovatele bez možnosti ověřit jejich správnost. Veškeré informace mají výhradně informativní charakter.

Na výsledek prověření vozidla v systému AUTOTRACER není poskytována záruka.